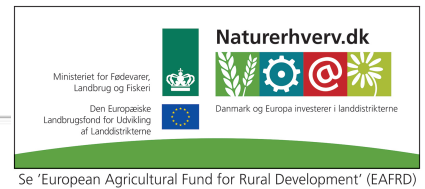


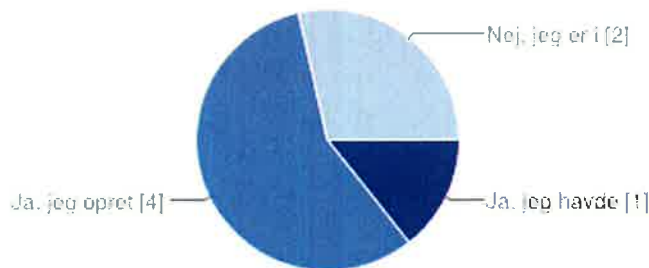
7 svar

[Se alle svar](#) [Offentliggør analyse](#)



Oversigt

1. Har du en Facebook profil?



Ja, jeg havde en profil inden projektstart.	1	14 %
Ja, jeg oprettede en profil i forbindelse med projektet.	4	57 %
Nej, jeg er ikke på Facebook.	2	29 %

Har du kommentarer til dit svar, må du gerne skrive dem her:

Per er min svigersøn og han er aktiv



2. Har du brugt gruppens Facebook side?



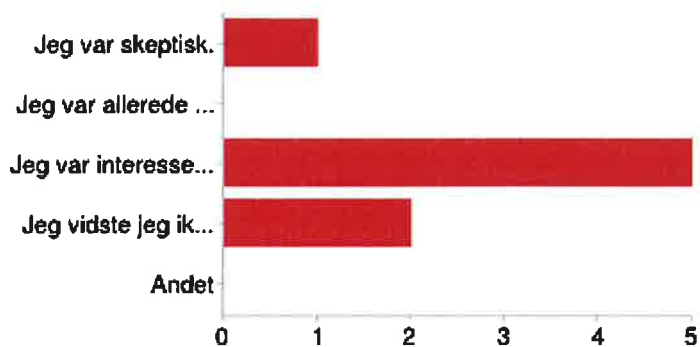
Nej.	2	29 %
Ja, læst opslagene.	5	71 %
Ja, skrevet opslag.	5	71 %
Ja, lagt billeder på.	2	29 %

- Ja, kommenterer på andres opslag. 2 29 %
- Ja, markeret med "Synes godt" 1 14 %

Har du kommentarer til dit svar, må du gerne skrive dem her:

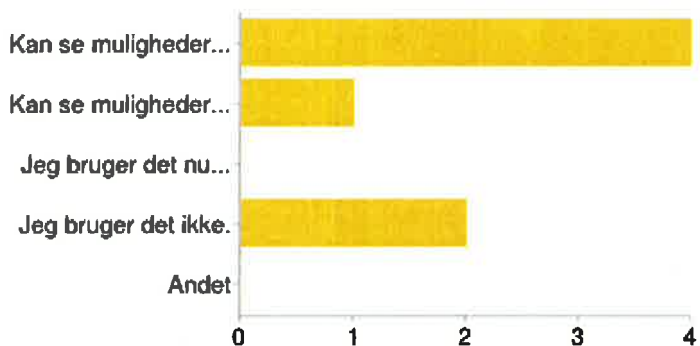
Der er endnu ingen svar på dette spørgsmål.

3. Hvordan var din indstilling til Facebook?



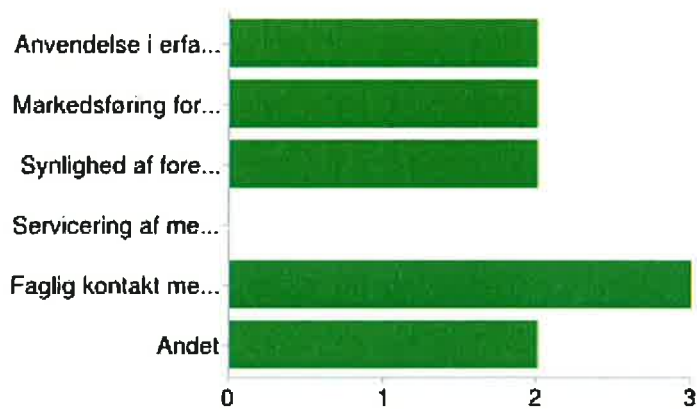
Jeg var skeptisk.	1	14 %
Jeg var allerede bruger og kunne se muligheder.	0	0 %
Jeg var interesseret, men det var nyt.	5	71 %
Jeg vidste jeg ikke vil bruge det.	2	29 %
Andet	0	0 %

4. Hvordan er din indstilling til og anvendelse af Facebook nu?



Kan se muligheder, men bruger det ikke.	4	57 %
Kan se muligheder og er mere i gang.	1	14 %
Jeg bruger det nu også privat.	0	0 %
Jeg bruger det ikke.	2	29 %
Andet	0	0 %

6. Fremtidige muligheder for Landboforeningen på Facebook?

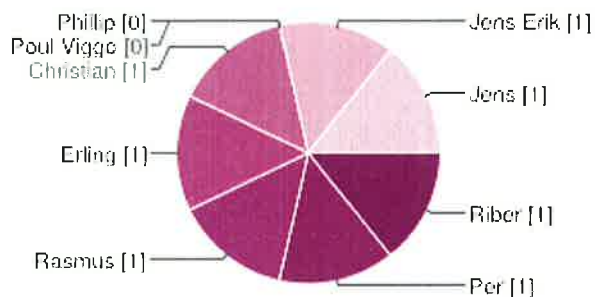


Anvendelse i erfagrupper	2	29 %
Markedsføring for arrangementer - gennem foreningens facebook side	2	29 %
Synlighed af foreningens arbejde	2	29 %
Servicering af medlemmer	0	0 %
Faglig kontakt mellem landmand og konsulenten	3	43 %
Andet	2	29 %

Du må gerne skrive flere kommentarer til hele projektet.

Der er endnu ingen svar på dette spørgsmål.

Besvarelsen er fra:



Riber	1	14 %
Per	1	14 %
Rasmus	1	14 %
Erling	1	14 %
Christian	1	14 %
Phillip	0	0 %
Poul Viggo	0	0 %
Jens Erik	1	14 %
Jens	1	14 %

Antal daglige svar

